

さまざまなOEMに対応できるスムーズで安定した一元管理体制



YOKOHAMA・VIETNAM・MINAMI-SÔMA

HIGH-TECH SEWING SYSTEM

縫製



EM

生産

PRODUCTION



エイブル山内株式会社

エイブル ガーメント
エイブル タイソン

南相馬工場

当社マザー工場・倉庫で、御社縫製部門をお引受します。

海外縫製、貿易(保税加工含む)、倉庫保管、配送業務、さらに製品検査、安全検査、製品メンテナンス(英国プリストル社方式)をお引受します。

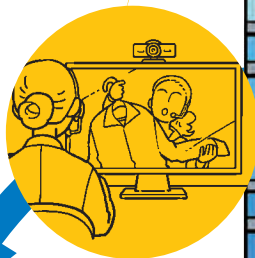
■当社100%出資工場概要

- 南相馬マザー工場 (国内縫製部門 最先端縫製設備)
大型機械工場、シャワー工場併設
- ベトナム クイニョン工場 従業員 約500名
- ベトナム タイソン工場 従業員 約500名
その他シャワー製造機械設備も併設

パターン・仕様書作成から資材調達、縫製までトータルに対応します。



企画・生産指示



企画
仕様打ち合わせ

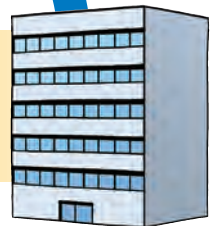


エイブル山内

製造



エイブル山内
ユニフォーム管理サービス



お客様



ベトナム工場



修繕

製品輸送

製品保管



在庫管理
納品
お直し

南相馬工場



在庫管理(お客様専用在庫、お預り新品在庫、お預り中古在庫)



〈横浜司令塔〉

よりスムーズな商談、決済を進めるため、最新設備のベトナム工場・南相馬工場を円滑なコミュニケーションで一元管理しています。

創業40数年を数えるエイブル山内株式会社の製造部門として、2007年に設立したベトナム工場（ABLE-GARMENT INDUSTRIES VIETNAM LTD.）は最新の縫製設備により衣服生産を開始、日本の品質基準をクリアしている100%出資自社工場です。横浜オフィスとの連携により、ほとんどの生産工程が迅速に進められます。



MG-WB02 (ブルゾン)
MG-WP02 (パンツ)

縫製業務においては企画・製造にとどまらず、在庫管理・補修までをお受けできるよう、サプライチェーンを拡大し、一貫したサービス提供によって、お客様によりご満足いただける体制を展開予定です。

企画は日本国内、生産はベトナム自社工場で行うことにより、低コストで高品質のオリジナルユニフォームを導入いただけます。

お直し・修繕

袖丈・股下直し、脇詰めなど様々なお直し加工を承ります。お直し・修繕加工で、導入いただいたユニフォームの再利用率をアップし、トータルコストの削減を見込めます。

在庫管理

ユニフォームご担当者様の管理時間を削減致します。
お客様専用在庫、お預り新品在庫、お預り中古在庫を弊社にて一括集中管理を承ります。
弊社にて一括管理させて頂くため、当日出荷や急な対応も可能です。

個人別仕分け

個人別仕分け梱包を承ります。
納品後、そのままご着用者様に配布可能に。

ご担当者様コスト削減

全体コスト削減

オリジナルユニフォーム

刺繍

お客様のロゴ・会社名や個人名などの刺繍加工を承ります。

オリジナルワッペン

オリジナルワッペンの作成も承ります。

プリント

シルクプリント・カッティングプリントなど各種プリントを承ります。

お客様オリジナル仕様

オリジナルワーキングウェア OEM

仕様の相談から素材の供給まで合わせて小ロットからオリジナルワーキングウェアの製作が可能

もっと気軽に!

小ロット生産

ムダを省き、細かくチェックされた小ロット用ラインが実現しました。

ワーキングウェアのリメイクやオーダーメイドなど、小ロットでの発注に対応した生産ラインを実現させました。迅速なサンプル提出や綿密な打ち合わせ、熟練した技術と高度な生産管理でお応えします。



より可能に!

厚物から薄物まで

設備と労力を強化した、自慢の多品種一貫生産です。

当工場は化学防護服、ワーキングウェア、消防服、アルミ防災服、レインコート等の薄物から厚物生地などの生産が可能な設備があり、ワーキングウェアで年間30万着以上の生産が可能です。





EM

情報伝達の早さがより安定した生産ラインを作ります。

より大胆に、より繊細に！ 大技から小技まで

スピーディに、そして丁寧な作業で信頼をいただいています。

大量のご注文から小ロット数のご依頼まで、最新の設計・縫製設備と様々な生地素材の加工技術で、多様化するニーズにお応えします。



要望に応じた素材を提案！ 独自開発した生地素材の提案、 こだわり仕様の実現

弊社が防火服の開発で培った難燃素材などから、ご要望に応じた素材をご提案いたします。またシームテープ加工による防水性能の強化など細部までこだわった仕様を実現します。



YOKOHAMA・VIETNAM・MINAMI-SÔMA

縫製 **EM** 生産

南相馬工場 敷地面積：15,000m² 小名浜工場から移転、2019年竣工



ベトナム クイニョン工場 敷地面積：13,936.6m²



ベトナム タイソン工場 敷地面積：24,000m² 2019年竣工



緊急用シャワー&洗眼器、アルミ耐熱服等安全保護服、作業用ユニフォーム



感染防止衣、化学防護服、消防用耐熱服、防火服、ワーキングウェア



感染防止衣、化学防護服、消防用耐熱服、防火服、ワーキングウェア、緊急用シャワー洗眼器





南相馬

福島県浜通りに所在する南相馬市は人口5万人。千年以上続いている、野馬追祭りが有名です。



ベトナム クイニョン

ベトナム南中部、ビンディン省の省都。人口は約45万人。観光はビンディン遺跡群、チャンバ王国の遺跡。ゆったりとした気分が満喫できる観光地です。



ベトナム タイソン

ベトナム南中部ビンディン省の行政区。人口は18万人。ビンディン省の省都クイニョンの西北約40km。

